





Sicherheitswarnungen

Achtung:

- Lies bitte aufmerksam die Bedienungsanleitung, bevor Du dieses Produkt verwendest, und nutze es niemals zu anderen als den hier aufgeführten Zwecken.
- Entferne bitte vor der Verwendung alle Verpackungsteile.
- Halte bitte beim Ausstecken das ganze Gerät mit der Hand fest. Ziehe nicht am Deckel!
- Wenn das Gerät über einen längeren Zeitraum nicht benutzt werden soll: ausstecken, Gerät reinigen, komplett trocknen lassen.
- Die in dieser Gebrauchsanleitung aufgeführten Vorsichtsmaßnahmen dienen dazu, eine sichere und ordnungsgemäße Verwendung des Aroma Duftsteckers zu gewährleisten, um so den Benutzer oder andere Personen vor Gefahren und das Gerät vor Beschädigung zu schützen. Beachte bitte unbedingt die nachfolgenden Hinweise!

Warnung:

- 
- Dieses Gerät kann von Kindern ab 8 Jahren und von Personen mit eingeschränkten physischen, sensorischen oder geistigen Fähigkeiten benutzt werden, wenn sie angemessen beaufsichtigt werden oder wenn ihnen Anweisungen zur sicheren Benutzung des Geräts gegeben wurden. Sie müssen die möglichen Gefahren verstanden haben und die damit verbundenen Risiken erkennen können. Kinder dürfen nicht mit dem Gerät spielen. Die Reinigung und Wartung darf von Kindern nur unter Aufsicht eines Erwachsenen ausgeführt werden.
- 
- Stelle die Verwendung des Gerätes sofort ein und ziehe den Netzstecker, sobald Rauch, anormaler Geruch, ungewöhnliche Geräusche oder andere Anomalien auftreten.
- 
- Modifiziere, repariere oder demontiere dieses Gerät nicht, da dies sonst zu Feuer, Stromschlag oder anderen Schäden führen kann.
- 
- Wenn dieses Gerät über einen längeren Zeitraum nicht verwendet wird, muss es vom Stromnetz getrennt werden. Andernfalls kann es zu einer Fehlfunktion oder zu einem elektrischen Schlag kommen.
 - **Das Gerät muss immer ausgeschaltet und vom Stromnetz getrennt werden, bevor es gereinigt oder gewartet wird.**
 - Bitte vermeide, ätherisches Öl auf die Außenseite des Gerätes oder auf Möbel zu tropfen. Wenn dies versehentlich passiert, wische es umgehend ab, um eine Verfärbung der Außenseite des Gerätes oder der Möbel zu vermeiden.
 - Dieses Gerät ist kein Medizinprodukt. Nur als Duftgerät verwenden, nicht zur Inhalation.
 - Bei Schwangerschaft, Lungenerkrankungen, Krebs, Epilepsie oder anderen Krankheiten konsultiere bitte deinen Arzt oder Heilpraktiker. Beende die Verwendung des Gerätes und öffne die Fenster zur Belüftung, wenn Du Dich unwohl fühlst.
 - Fasse das Gerät und die Steckdose nicht mit nassen Händen an und lass kein Wasser oder sonstige Flüssigkeiten über oder in das Gerät laufen, da dies zu einem Stromschlag führen kann.
 - Bei Eindringen von Wasser in das Geräteinnere, trenne den Aroma Duftstecker sofort von der Stromversorgung und lassen ihn vor einer Wiederverwendung mindestens 3 Tage lang an der Luft trocknen.

- Das Gerät darf nur mit dem empfohlenen Verdampfungsmedium verwendet werden. Die Verwendung anderer Substanzen kann zu einem toxischen Risiko oder Brandrisiko führen.
- Das Gerät hat heiße Oberflächen, um die Wirkstoffe zu verdampfen, und diese Oberflächen sollten während des Gebrauchs nicht berührt werden.



Dieses Gerät ist KEIN Spielzeug. Nicht für Kinderhände geeignet. Bewahre das Gerät, alle Teile / Komponenten und das Netzkabel außerhalb der Reichweite von Kindern auf. Kinder sollten beaufsichtigt werden, um sicherzustellen, dass sie nicht mit diesem Gerät spielen.

Bitte verwende den Aroma Duftstecker nur unter Aufsicht eines Erwachsenen. Lies bitte die Anleitung und alle Warnhinweise vor der ersten Benutzung!

Enthaltene Kleinteile könnten verschluckt werden und zum Ersticken führen. Daher dürfen diese Teile nicht in der Reichweite von Kindern aufbewahrt werden.

Um Brände, Stromschläge, Verletzungen oder Schäden zu vermeiden, darf das Gerät nicht in folgenden Bereichen verwendet werden:
- Umgebungen mit direkter Sonneneinstrahlung und Temperaturen unter 10 °C oder über 30 °C
- In der Nähe von Zündquellen
- In der Nähe von unter Druck stehenden Behältern und Brennstoffen

Bitte achte auf eine ausreichende Belüftung der bedufteten Räume.

Vorsicht:

1. Das Gerät darf nur an einer geprüften und einwandfrei funktionierenden Steckdose betrieben werden. Es darf nicht an einer Mehrfachsteckdose oder einem Verlängerungskabel betrieben werden!
2. Niemals das Vlies direkt im Gerät beträufeln, sondern immer zuerst entnehmen, dann beträufeln und dann wieder ins Gerät einsetzen.
3. Bitte gib nur 3-5 Tropfen auf das Vlies und überfülle es nicht, sonst kann ätherisches Öl ins Gerät eindringen oder Flecken auf dem Gehäuse oder der Umgebung verursachen.
4. Für beste Ergebnisse empfehlen wir Dir, 100 % naturreine Duftmischungen zu verwenden. Künstliche Düfte und Aromen können das Gerät verunreinigen oder beschädigen.
5. Verwende keine zähflüssigen oder stark färbenden Öle, das Gerät kann sonst beschädigt werden.
6. Verwende keine anderen Flüssigkeiten außer 100 % naturreine Duftmischungen.
7. Eine permanente Verwendung des Aroma Duftsteckers kann langfristig zur Beschädigung des Produktes führen und seine Lebensdauer verkürzen.
8. Wenn der Aroma Duftstecker in Betrieb ist, darf er nicht abgedeckt werden.
9. Gerät nur in Innenräumen verwenden. Nicht für Feuchträume geeignet.
10. Nicht in Wasser oder andere Flüssigkeiten tauchen.
11. Nach dem Gebrauch ausschalten, abkühlen lassen, Gerät reinigen und an einem trockenen Ort aufbewahren.
12. Dieses Gerät ist NUR für den PRIVATEN GEBRAUCH gedacht. Es darf nur für die hier beschriebenen Zwecke genutzt werden. Nur das vom Hersteller empfohlene Zubehör verwenden. Das gilt im Besonderen für die Ersatzvliese.
13. Bei Schäden am Gehäuse oder den elektrischen Teilen, darf das Gerät nicht in Betrieb genommen werden. Bitte setze Dich in diesem Fall mit uns in Verbindung oder lass das Gerät von autorisiertem Fachpersonal instand setzen. Bitte öffne keinesfalls das Gerät oder elektrische Teile davon selbst und nimm keine bauliche Veränderung vor.

Sicherheitshinweise für die Benutzung ätherischer Öle und Duftmischungen

Bitte lies aufmerksam die beiliegende Gebrauchsanweisung und die Hinweise auf dem Etikett der von Dir verwendeten ätherischen Öle und Duftmischungen.

Verwende keine zähflüssigen, stark färbenden oder verdünnten ätherischen Öle, diese können das Gerät beschädigen. Weitere Informationen hierzu erhältst Du beim PRIMAVERA Kundenservice, oder Online unter www.primaveralife.com/aroma-duftstecker-easy.html.

Entsorgung

Wird dieses Elektro- bzw. Elektronikgerät nicht mehr benutzt, ist jeder Verbraucher gesetzlich verpflichtet, dieses separat vom unsortierten Siedlungsabfall zu entsorgen. Elektrogeräte sind daher mit dem nachstehenden Symbol gekennzeichnet. Geräte kannst Du bei den Sammelstellen der öffentlich-rechtlichen Entsorgungsträger oder bei den von Herstellern und Vertreibern im Sinne des ElektroG eingerichteten Rücknahmestellen abgeben. Ein Online-Verzeichnis der Sammel- und Rücknahmestellen in Deutschland findest Du unter www.stiftung-ear.de. Diese Sammelstellen sind je nach Land und Gesetzgebung gemäß 2012/19/EU geregelt.



Haftungsausschluss

Für Schäden, die durch unsachgemäße Nutzung entstehen oder Schäden, die durch die Verwendung von ätherischen Ölen verursacht werden, schließen wir jegliche Haftung aus. Technische Änderungen am Duftgerät sowie inhaltliche Änderungen an dieser Gebrauchsanweisung behalten wir uns vor.

Modell:	Aroma Duftstecker Easy / NA-327
Füllmenge:	3-5 Tropfen einer 100 % naturreinen Duftmischung
Betriebsmodus:	2 Stunden Dauerbetrieb, danach automatische Abschaltung
Erwärmungstemperatur:	ca. 54 °C (+/- 5 °C)
Material:	hochwertiger, BPA-freier Kunststoff und Edelstahl
Eingangsspannung:	220-240V~, 50Hz, 5,5W
Beduftungsbereich:	ca. 10 m²

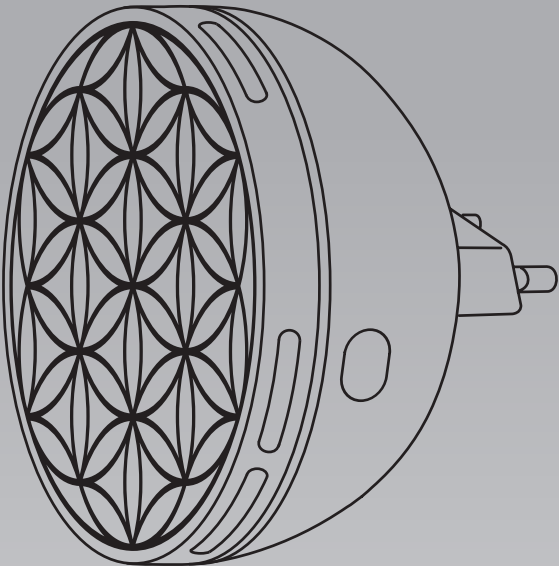
PRIMAVERA LIFE GMBH
Naturparadies 1
87466 Oy-Mittelberg, Germany
www.primaveralife.com



PRIMAVERA®

Easy

AROMA DUFTSTECKER



Wichtige Informationen zu Gebrauch und Reinigung

Liebe*r Kund*in,

herzlichen Dank, dass Du Dich für den PRIMAVERA Aroma Duftstecker Easy entschieden hast.

Damit Du Dich möglichst lange an diesem hochwertigen Duftstecker erfreuen kannst, bitten wir Dich, diese Gebrauchsanweisung sorgfältig durchzulesen und alle Sicherheitshinweise genau zu beachten.

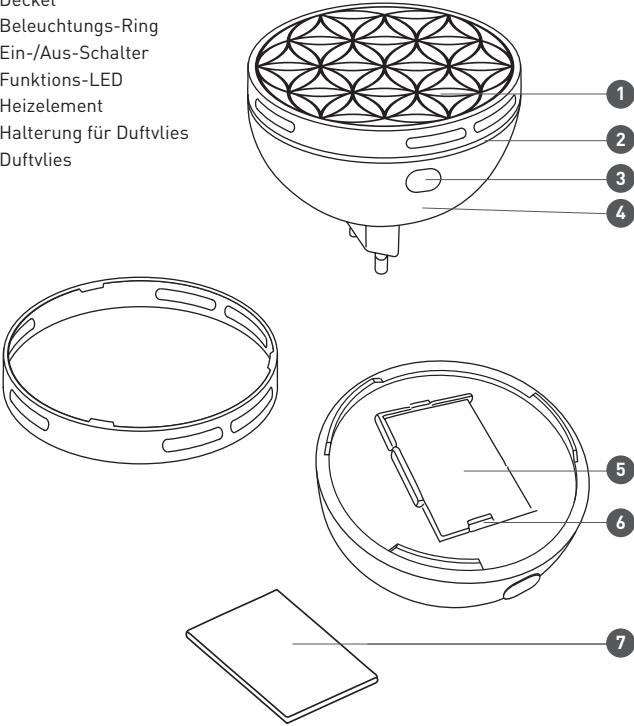
Wir wünschen Dir viel Freude und wunderbar duftende Stunden mit diesem vielseitigen und einfach zu bedienenden Duftgerät.

Weitere Informationen zum Produkt findest Du auf unserer Website www.primaveralife.com.

Duftende Grüße aus dem Naturparadies im Allgäu.
Dein PRIMAVERA Team

Produktbeschreibung

- 1 Deckel
- 2 Beleuchtungs-Ring
- 3 Ein-/Aus-Schalter
- 4 Funktions-LED
- 5 Heizelement
- 6 Halterung für Duftvlies
- 7 Duftvlies



Anwendung im Kinderzimmer

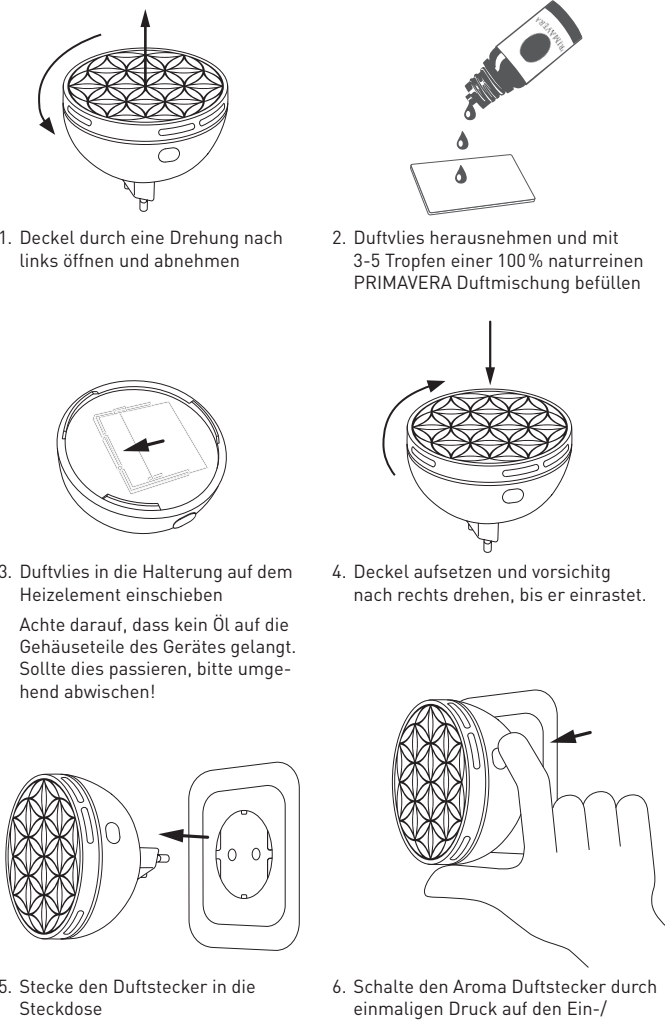
Wenn Du den Aroma Duftstecker Easy in einem Kinderzimmer verwendest, achte bitte darauf, die Beduftszeit (30 Minuten) sowie die Tropfenanzahl der verwendeten Duftmischung (1-2 Tropfen) gering zu halten und den Raum nach Gebrauch ausreichend zu lüften.

Die einfache Duftanwendung für die Steckdose

- Einfache, schnelle und geräuschlose Anwendung ohne Wasser
- Kompakte Größe für unterwegs oder zuhause
- Harmonisches Design der Lebensblume mit warmer LED-Beleuchtung
- Inklusive: 5 Ersatz-Duftvliese aus pflanzlichem Zellstoff

Inbetriebnahme

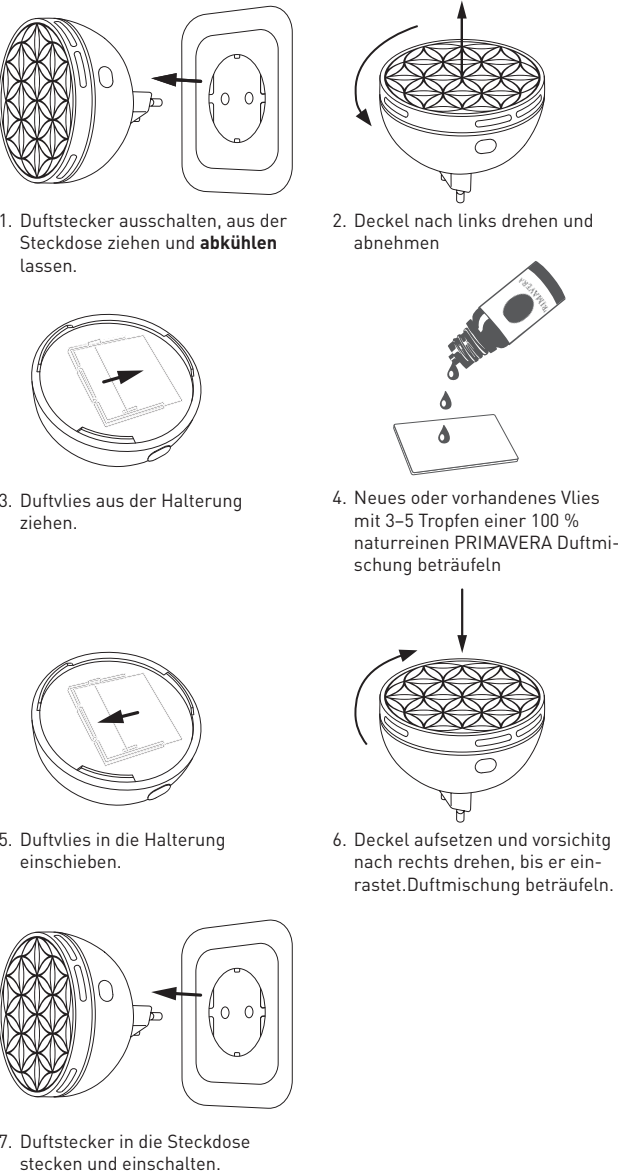
Vor der ersten Inbetriebnahme bitt die Schutzfolie vom Deckel abziehen!



Achtung

- Nach Gebrauch, vor jedem Vlieswechsel oder zum Nachfüllen den Duftstecker IMMER ausschalten, ausstecken und abkühlen lassen!
- Duftvlies niemals im Gerät beträufeln, sondern immer zuerst aus dem Gerät nehmen!

Vlies beduften oder austauschen



Einstellungen

- Betriebsmodus:**
- Einmal drücken, um das Gerät einzuschalten.
 - Solange das Gerät eingeschaltet ist, leuchtet die grüne Funktions-LED neben dem Druckschalter.
 - Das Heizelement beginnt mit der Erwärmung des Duftvlieses.
 - Nach 2 Stunden schaltet sich das Gerät automatisch komplett ab.
 - Ein zweiter Tastendruck schaltet das Gerät jederzeit vor Ablauf des 2-Stunden-Timer-Modus komplett aus.
- Lichtmodus:**
- Durch das Einschalten des Duftsteckers beginnt der umlaufende Ring automatisch warmweiß zu leuchten.
 - Nach 2 Stunden schaltet sich das Gerät automatisch komplett ab.
 - Durch einen langen Tastendruck kann die Beleuchtung aus-, bzw. wieder eingeschaltet werden. Das hat keinen Einfluss auf den 2-Stunden-Timer.

Reinigung und Pflege

- Bitte stets **nach jedem Gebrauch** und vor jedem Duftwechsel das Gerät reinigen.
- Gerät ausschalten, vom Stromnetz trennen und abkühlen lassen.
- Deckel abnehmen und Vlies entfernen.
- Deckel und Gehäuse mit einem trockenen, weichen Tuch reinigen.
- Darauf achten, dass keinerlei Flüssigkeit ins Innere des Gerätes gelangt.
- Keine korrosiven, ätzenden oder abrasiven Reinigungsmittel verwenden.
- Gerät nicht in Wasser oder andere Flüssigkeiten tauchen.

Hinweise

- Immer nur ein einzelnes Vlies verwenden.
- Für jeden Duftwechsel ein neues Vlies verwenden.
- Für den schnellen Duftwechsel liegen dem Gerät insgesamt 5 Vliese bei.
- Bitte immer nur Original-Ersatzvliese von PRIMAVERA verwenden.

Das Ersatzvlies-Set besteht aus 10 Ersatzvliesen aus pflanzlichem Zellstoff. Dieses erhältst Du im Handel oder in unserem Onlineshop unter www.primaveralife.com/ersatzvliese-duftstecker-easy-autobedufte.html

